



Quality & Test Management

# Qtema Kurser Hösten 2011





Quality & Test Management

## Qtema – Dags för utveckling? Vi kan hjälpa dig!

Dags att kliva upp ur hängmattan och tänka på din kompetensutveckling? Qtema är det självklara valet för dig som vill bli en lysande stjärna inom krav eller test.

Aldrig någonsin har förståelsen och intresset för krav och test varit större. Men studier visar att vi just nu släpar efter när det gäller kompetensutvecklingen. Det finns ett stort behov av utbildning för att vi ska bli bättre på vårt jobb.

Krav och Test är framtidsområden. Se därför till att du är med i Krav och Testeliten!

Våra praktiska utbildningar ger dig en växande kunskap som du omedelbart kan använda i din krav och testkarriär!



Nytt för i höst!  
Vi genomför kurser på Hammarö utanför Karlstad i samarbete med Compare Testlab.



Quality & Test Management

## **Qtemas utbildningar – din entrébiljett till nätverket Club Qtema**

Alla kursdeltagare får en inbjudan till nätverket Club Qtema.

Som medlem kommer du ha fri tillgång till vårt webbaserade klubbrum samt möjlighet att medverka på våra nätverksträffa 2-3 ggr per år. Där diskuterar och utbyter du erfarenheter med andra klubbmedlemmar.

Club Qtema syftar till att, genom medlemmarnas erfarenheter, tillvarata och utveckla verksamhetens och personers förmåga att verka inom krav och test på ett professionellt, kvalitativt och utvecklande sätt.

Som medlem i nätverket får du 10 % rabatt på våra öppna kurser – OBS! Gäller ej ISTQB certifieringskurser.

### **Om våra kurser...**

Vi genomför öppna kurser inom krav och test i Stockholm och skräddarsyr även utbildningar efter dina behov.

Merparten av våra krav och testkurser genomförs i centrala Stockholm.

Du har också möjligheten att plocka ihop en egen utbildning för ditt företag utifrån ett stort urval av färdiga utbildningsavsnitt.

Du väljer, du kombinerar!

Qtema **kvalitetssäkrar** alla utbildningar vilket innebär:

- Den utvärderas av kursdeltagarna i sin helhet efter varje genomförd utbildning
- Såväl material och kursens genomförande granskas regelbundet
- Utbildningen har utvecklats utifrån marknadens behov och visioner
- Utbildningen bygger på våra sammantagna praktiska, fleråriga erfarenheter

Referenser kan lämnas på begäran.

Vi är mycket stolta över vårt **snittbetyg på kurserna** - idag 3,7 av 4 .

Några kommentarer från våra kursdeltagare:

- "Väldigt bra mix mellan teori, övningar, kul o mycket givande diskussioner"
- "Realistiska gruppövningar, som återkoppling o kvitto på att jag kan använda mig av den teoretiska kunskapen"
- "Kurspärmen kommer jag att ha som referens vid praktiska frågeställningar framförallt vid mätningar"
- "Kursledaren var fenomenal på att svara på våra frågor och dela med sig av sina egna erfarenheter"
- "En superbra kurs jag kommer att rekommendera till andra"



Quality & Test Management

### **Om våra kursledare...**

Alla våra kursledare har lång och gedigen erfarenhet inom krav och test. De arbetar aktivt som konsulter merparten av tiden och har aktuell och praktisk kunskap, som de gärna delar med sig av. Kursledarens förmåga att lära ut mäts också och även här har vi fått höga betyg från våra kursdeltagare – i snitt 3,8 av 4.

### **Anmäl dig tidigt och få rabatt...**

Om du anmäler sig senast 60 dagar innan kursstarten får du automatiskt 20 % rabatt på alla våra öppna kurser – OBS! Gäller ej ISTQB certifieringskurser.

Kan ej kombineras med andra rabatter.

### **Bokningsvillkor...**

Sker av- eller ombokning tidigare än 14 arbetsdagar före kursstart utgår ingen avgift. Sker av- eller ombokning senare än 14 arbetsdagar före kursstart debiteras hela avgiften. Genomförd bokning kan överlåtas till annan deltagare från samma företag. Vid sen av- eller ombokning erbjuds senare kurstillfälle i mån av plats.

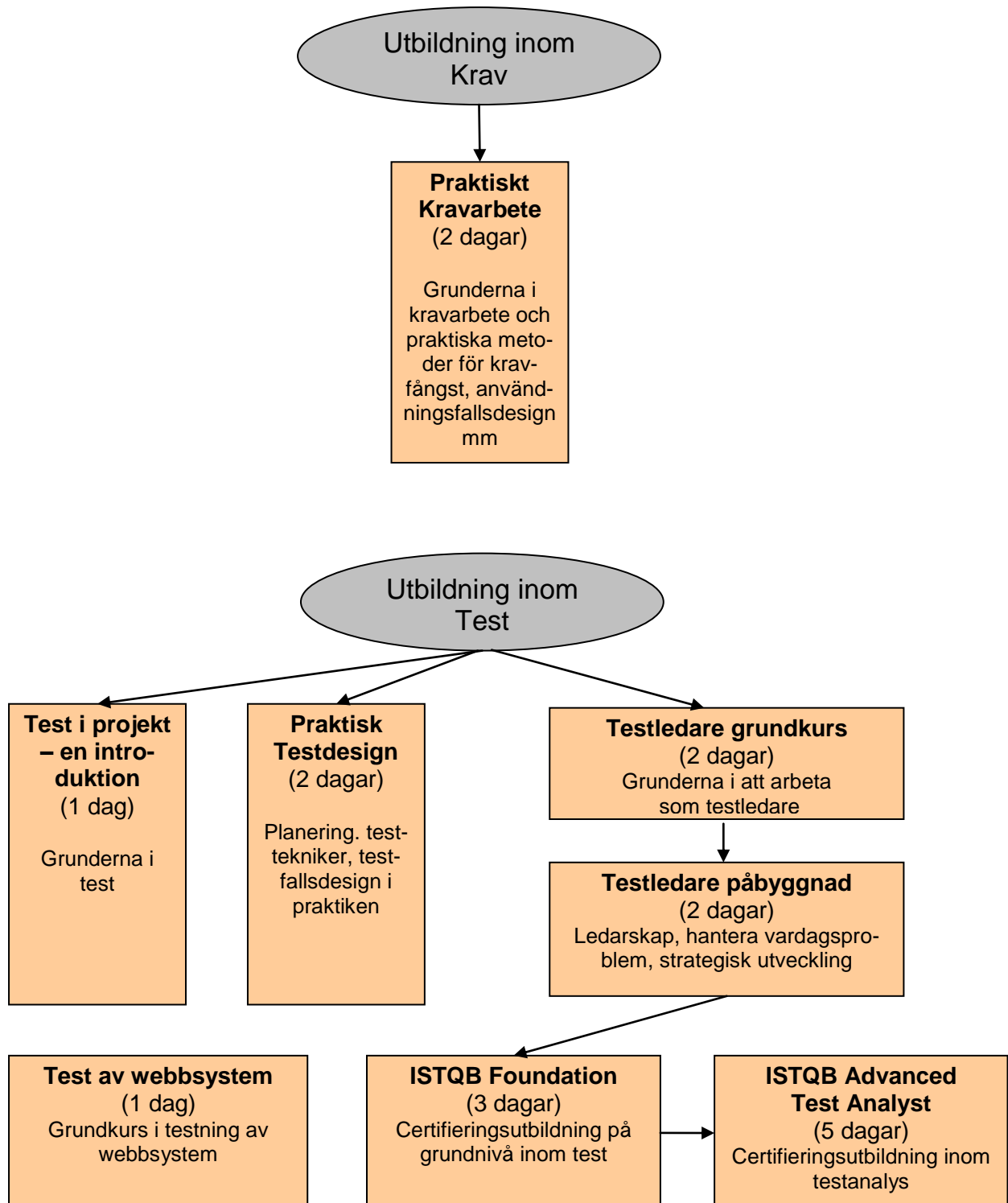
Om du har frågor är du välkommen att kontakta oss på telefon:  
08 – 692 09 00 eller via mail utbildning@qtema.se



Quality & Test Management

## Utbildningsmenyn

Översikt av våra **öppna kurser** hösten 2011





Quality & Test Management

Förutom våra öppna kurser kan vi genomföra **skräddarsydda utbildningar** på just ditt företag.

Här väljer du själv vad du vill att din utbildning ska omfatta. Hur lite eller mycket bestämmer du! De nedanstående utbildningarna finns klara och kan genomföras med kort varsel.

Du kan självklart även välja att genomföra någon av de öppna kurserna som skräddarsydd utbildning i ert företag. Läs mer om innehållet i de färdiga utbildningarna på [www.qtema.se](http://www.qtema.se).

När du gjort dina val kontaktar du oss för detaljerna på [utbildning@qtema.se](mailto:utbildning@qtema.se)

Vid beställning av minst 2 dagars utbildning får du dessutom 10 % rabatt!

Utbildningarna kan genomföras hemma hos er eller så hjälper vi er att hitta en lämplig, prisvärd lokal.

Saknar du någon utbildning – kontakta oss!

<b>Mina val</b>	<b>Utbildning</b>	<b>Längd</b>	<b>Pris för kursgenomförandet (per deltagare vid minst 5 deltagare)</b>
<input type="checkbox"/>	Testprocessen – en introduktion, med kopplingen mot er utvecklingsmodell	1 dag	3 500 kr
<input type="checkbox"/>	Utvecklingsmodeller ur ett testperspektiv	1 dag	3 500 kr
<input type="checkbox"/>	Tekniker för prioritering av krav/testfall	½ dag	1 750 kr
<input type="checkbox"/>	Kravhantering – tekniker för kravfångst	½ dag	1 750 kr
<input type="checkbox"/>	Mätningar – metoder för progressmätning och målvärden	½ dag	1 750 kr
<input type="checkbox"/>	Icke-funktionella krav/tester	½ dag	1 750 kr
<input type="checkbox"/>	Estimering - tekniker	½ dag	1 750 kr



Quality & Test Management

<b>Mina val</b>	<b>Utbildning</b>	<b>Längd</b>	<b>Pris för kursgenomförandet (per deltagare vid minst 5 deltagare)</b>
<input type="checkbox"/>	Användningsfalls design – från krav till användningsfall (teori ½ dag + övningar ½ dag)	½ - 1 dag	1 750 – 3 500 kr
<input type="checkbox"/>	Granskning – typer av granskning	½ dag	1 750 kr
<input type="checkbox"/>	Testverktyg – typer av verktyg, att välja verktyg, köpa in och implementera (ej verktygsspecifik utbildning)	½ dag	1 750 kr
<input type="checkbox"/>	Webbtester – genomförs i samarbete med NFI	1 dag	5 950 kr
<input type="checkbox"/>	Testledare i teori och praktik – den mest kompletta testledarutbildningen!	6 dagar (alt.3*2 dagar)	17 650 kr

Observera! För kurser utanför Stockholmsområdet tillkommer eventuella rese- och hotellkostnader

*På följande sidor har du mer detaljerad information om våra öppna kurser.*



Quality & Test Management

<b>Praktiskt kravarbete</b>	
<b>Syfte</b>	<p>I en organisation eller i ett projekt som arbetar med systemutveckling eller systemförvaltning läggs grunden till att vi bygger våra system rätt samt att vi bygger rätt system i kraven.</p> <p>Kunskap om vad kravarbete innebär är viktig för att vi ska genomföra våra projekt så kostnadseffektivt som möjligt och samtidigt leverera de IT-system verksamheten behöver.</p> <p>Denna utbildning syftar till att ge kursdeltagaren träning i praktiskt kravarbete.</p>
<b>Målgrupp</b>	<p>Du har börjat arbeta med krav och vill nu fördjupa dig inom kravanalys och kravfångsten.</p>
<b>Innehåll</b>	<p>Utbildningen går igenom en generisk kravprocess, dess förhållande till projektet samt vilka viktiga styrande dokument som tas fram under kravarbetet. Här berörs också kravorganisationens arbetsuppgifter och ansvar under processen i ett projekt. Andra dagen går vi igenom praktiska kravfångstmetoder, innehåll i kravspecifikation (funktionella &amp; icke funktionella krav), skapande av design av användningsfall, user-stories samt riskbedömningsmetoder.</p>
<b>Genomförande/ upplägg</b>	<p>Utbildningen varav teori med utmanande praktiska övningar.</p>
<b>Längd</b>	<p>2 dagar</p>
<b>Pris</b>	<p>11 500 kr exkl. moms</p>
<b>Kursdatum</b>	<p>27-28 september 10-11 november</p>

Anmälan görs på [www.qtema.se](http://www.qtema.se)



Quality & Test Management

<b>Test i projekt – en introduktion</b>	
<b>Syfte</b>	<p>I en organisation eller i ett projekt som arbetar med systemutveckling eller systemförvaltning ingår tester som en åtgärd för att undersöka och fastställa kvaliteten på det framtagna systemet eller i applikationen.</p> <p>Kunskap om vad testarbete innebär är viktig för att kunna leverera rätt kvalitet till kunderna, stötta medarbetarna i deras dagliga testarbete samt för att kunna göra korrekta strategiska val i projektplanering och organisation som helhet.</p> <p>Denna utbildning syftar till att på en övergripande nivå skapa en samsyn över vad test innebär samt hur test påverkar andra arbetsområden i en organisation eller i ett projekt.</p>
<b>Målgrupp</b>	<p>Alla som behöver få en grundläggande förståelse för vad test och testarbete innebär såsom projektledare, konsult-/kompetenschefer, säljare och andra inom projekt förekommande funktioner.</p> <p>Ingen praktisk erfarenhet krävs.</p>
<b>Innehåll</b>	<p>Utbildningen går igenom en generisk testprocess, dess förhållande till projektet samt vilka viktiga styrande dokument som tas fram under testarbetet. Här berörs också testorganisationens arbetsuppgifter och ansvar under planering, förberedelser, genomförande och avslut i ett testprojekt.</p>
<b>Genomförande/upplägg</b>	<p>Utbildningen genomförs i huvudsak i föreläsningsform. Det finns dock utrymme för reflektion samt för att ställa frågor kring hur test bör bedrivas både strategiskt och operativt.</p>
<b>Längd</b>	1 dag
<b>Pris</b>	5 500 kr exkl. moms
<b>Kursdatum</b>	4 oktober

Anmälan görs på [www.qtema.se](http://www.qtema.se)



Quality & Test Management

<b>Praktisk testdesign – från krav till testfall</b>	
<b>Syfte</b>	<p>En av de viktigaste rollerna i ett projekt är testanalytikern. Det är denna person som ska bedöma testbarheten i verksamhetens funktionella krav, hitta de infallsvinklar som man ofta glömmer i form av t ex användbarhet, prestanda, säkerhet. Det är också denna roll som skapar testfallen och klär dem med bra testdata.</p> <p>Denna utbildning syftar till att ge dig verktygen för att kunna granska krav och skapa bra testfall på rätt nivå för ditt projekt och din organisation. Dessutom ger utbildningen dig ett strukturerat arbetssätt och kunskapen att föra en dialog, ta fram en strategi vid inköp av testverktyg.</p>
<b>Målgrupp</b>	Du har börjat arbeta med test och vill nu fördjupa dig inom Testanalys – testdesign.
<b>Innehåll</b>	Genomgång av testanalytikerns olika aktiviteter såsom planering, granskning, val av testtekniker, testfallsdesign. Vi pratar också om hur man kan skapa förutsättningar för att kunna återanvända testfall. Vi går också igenom strategier för en framtida automatisering av testfall.
<b>Genomförande/ upplägg</b>	Kursen varvar teoripass med många praktiska övningar. Vi går igenom testanalytikerns arbetsuppgifter och ansvar samt dokumentation.
<b>Längd</b>	2 dagar
<b>Pris</b>	11 500 kr exkl. moms
<b>Kursdatum</b>	27-28 september (Stockholm) 7-8 december (Hammarö, Karlstad) 13-14 december (Stockholm)

Anmälan görs på [www.qtema.se](http://www.qtema.se)



Quality & Test Management

<b>Testledare grundkurs</b>	
<b>Syfte</b>	<p>I en organisation eller i ett projekt som arbetar med systemutveckling ingår tester som en åtgärd för att undersöka och fastställa kvaliteten på det framtagna systemet eller applikationen. Testarbetet drivs ofta av en särskild person i projektet, Testledaren.</p> <p>Testledarens ansvar varierar något beroende på hur organisationens och projektens övriga kvalitetsinsatser ser ut. Ofta handlar det dock om att styra projektet mot kvalitet i egenskap av rollen som delprojektledare för test.</p> <p>För att arbeta som Testledare krävs många olika färdigheter förutom kunskaper i test; IT-kunskaper, förståelse för organisationens verksamhet, projektledning för att leda andra och administrera/organisera arbetet. Utbildningen går ut på att förbereda testledaren för detta ansvar och de arbetsuppgifter som förekommer i ett projekt.</p>
<b>Målgrupp</b>	<p>Du har jobbat med tester och är nu redo för ett större ansvar eller så har du jobbat som testledare ett tag men känner att du behöver ytterligare stöd och inspiration i ditt arbete. Du kan också ha jobbat som projektledare och vill nu fokusera på eller fördjupa dina kunskaper inom testområdet.</p>
<b>Innehåll</b>	<p>Genomgång av vad test är och vilka aktiviteter som utförs i test i förhållande till projektet. Testledarens roll, arbetsuppgifter och hur dessa ska utföras samt vilken dokumentation ska tas fram. Även mallar ingår i utbildningen.</p>
<b>Genomförande/ upplägg</b>	<p>Hela kursen varvar teoripass med praktiska övningar. Både teorin och övningarna kommer att beröra testledarens administrativa ansvar.</p> <p>Qtéma har generella övningsexempel till de praktiska övningarna. Om exempel från den egna verksamheten önskas kan vi infoga det mot ersättning.</p>
<b>Längd</b>	2 dagar
<b>Pris</b>	11 500 kr exkl. moms



Quality & Test Management

<b>Kursdatum</b>	14-15 september 16-17 november Även 26 oktober som endags repetition inför Testledare påbyggnad i Karlstad.
------------------	--

Anmälan görs på [www.qtema.se](http://www.qtema.se)



Quality & Test Management

## Testledare påbyggnad – nya utmaningar!

<b>Syfte</b>	<p>Testledarens ansvar är att styra projektet mot kvalitet, ofta i egenskap av rollen som delprojektledare för test.</p> <p>För att arbeta som Testledare krävs ofta många olika färdigheter förutom kunskaper i test; förståelse för verksamhet &amp; IT, leda workshops och andra möten, projektledning för att kunna leda andra och administrera/organisera arbetet. Utbildningen går ut på att vidareutveckla testledaren för att kunna ta ett större ansvar i organisationen t ex i större projekt, strategisk utveckling och förbättringar.</p>
<b>Målgrupp</b>	<p>Du vill nu fördjupa dina kunskaper inom ledarskapet, kunna coacha medarbetare och få kunskap för att arbeta med strategiska testfrågor. Du har jobbat som testledare en tid eller gått en grundkurs för testledare och är nu sugen på att ta ett större ansvar</p>
<b>Innehåll</b>	<p>Kursen fokuserar på ledarskapet, att hantera situationer i testledarens vardag, verktyg för utveckling, kontroll och styrning samt hur man bedriver förbättringsarbete inom test.</p>
<b>Genomförande/ upplägg</b>	<p>Kursen varvar teoripass med en stor del praktiska övningar i form av att lösa problem i scenarios, diskussioner samt rollspel.</p>
<b>Längd</b>	<p>2 dagar</p>
<b>Pris</b>	<p>11 500 kr exkl. moms</p>
<b>Kursdatum</b>	<p>21-22 september (Stockholm) 27-28 oktober (Hammarö, Karlstad) 23-24 november (Stockholm)</p>

Anmälan görs på [www.qtema.se](http://www.qtema.se)



Quality & Test Management

<b>Test av webbsystem</b>	
<b>Syfte</b>	<p>Denna spännande utbildning ger dig detaljerad information om vilka fallgropar som finns i testningen av webbsystem och hur du kan undvika dem. Du får med dig en verktygslåda med tips och trix som du kan börja använda direkt efter avslutad kurs. Dessutom går vi igenom den grundläggande testmetodiken som är gemensam för testningen av de flesta applikationer.</p> <p>Kursen ger dig kunskap om hur du kan strukturera upp ditt arbete på ett enkelt sätt och hur du praktiskt genomför arbetet.</p>
<b>Målgrupp</b>	<p>Kursen vänder sig till dig som arbetar eller kommer att arbeta som testare av webbsystem, som arbetar inom utveckling av webbsystem, systemägare, förvaltningsansvariga och beställare, testare och testledare. Det är en fördel med viss erfarenhet av systemutveckling eller testarbete.</p>
<b>Innehåll</b>	<p>Kursen ger goda grundkunskaper om hur du angriper testning av ett webbsystem. Den ger även praktiska råd om hur arbetet struktureras, utförs samt rapporteras. Kursen går igenom bl a vad ett webbsystem är, hur du planerar och genomför webbtester, resultat bearbetning, praktiska metoder, test av användbarhet samt verktygstöd i testarbetet.</p>
<b>Genomförande/upplägg</b>	<p>Utbildningen varvar teoridelar med korta övningar och exempel från verkligheten.</p>
<b>Längd</b>	<p>1 dag</p>
<b>Pris</b>	<p>5 950 kr exkl. moms</p>
<b>Antal deltagare</b>	<p>Maximalt 12 personer</p>
<b>Kursdatum</b>	<p>Genomförs som företagsintern kurs</p>

Anmälan görs på [www.nfi.se](http://www.nfi.se)



<b>Certifiering ISTQB Foundation Certificate</b>									
<b>Syfte</b>	Syftet med kursen är att förstå de grundläggande principerna i test och hur man utför effektiva tester av mjukvara, känna till de grundläggande stegen i en testprocess, kunna använda olika testtekniker, rapportera avvikelser, kunskap om granskning och hur testverktyg kan bidra till effektiva tester, känna till hur man leder tester samt förhållandet mellan risk och test.								
<b>Målgrupp</b>	<ul style="list-style-type: none"><li>• Alla som vill få en grundläggande förståelse för test</li><li>• Alla som utvecklar eller testar mjukvara</li><li>• Alla som vill kunna genomföra så effektiva tester som möjligt under en begränsad tidsperiod</li><li>• Alla som vill erhålla ett internationellt gångbart certifikat i mjukvarutest</li></ul>								
<b>Innehåll</b>	<table><tbody><tr><td><b>Testprinciper</b> Terminologi Varför är test nödvändigt? Grundläggande testprocess Testpsykologi Regressionstest Testresultat Testprioritering</td><td><b>Dynamiska testtekniker</b> Specifikationsbaserad (Black-box)-tekniker Strukturbaserade (White-box)-tekniker Felgissning</td></tr><tr><td><b>Test i utvecklingsprocess</b> Utvecklingsmodeller Testekonomi Testplanering Komponenttest Integrationstest Systemtest Icke- funktionella test Acceptanstest Underhållstest</td><td><b>Statiska testtekniker</b> Granskningar i testprocessen Granskningstyper Statisk analys</td></tr><tr><td></td><td><b>Testledning</b> Organisation Konfigurationsstyrning Teststyrning Felhantering Teststandarder</td></tr><tr><td></td><td><b>Testverktyg</b> Olika verktygstyper Val och implementation av testverktyg</td></tr></tbody></table>	<b>Testprinciper</b> Terminologi Varför är test nödvändigt? Grundläggande testprocess Testpsykologi Regressionstest Testresultat Testprioritering	<b>Dynamiska testtekniker</b> Specifikationsbaserad (Black-box)-tekniker Strukturbaserade (White-box)-tekniker Felgissning	<b>Test i utvecklingsprocess</b> Utvecklingsmodeller Testekonomi Testplanering Komponenttest Integrationstest Systemtest Icke- funktionella test Acceptanstest Underhållstest	<b>Statiska testtekniker</b> Granskningar i testprocessen Granskningstyper Statisk analys		<b>Testledning</b> Organisation Konfigurationsstyrning Teststyrning Felhantering Teststandarder		<b>Testverktyg</b> Olika verktygstyper Val och implementation av testverktyg
<b>Testprinciper</b> Terminologi Varför är test nödvändigt? Grundläggande testprocess Testpsykologi Regressionstest Testresultat Testprioritering	<b>Dynamiska testtekniker</b> Specifikationsbaserad (Black-box)-tekniker Strukturbaserade (White-box)-tekniker Felgissning								
<b>Test i utvecklingsprocess</b> Utvecklingsmodeller Testekonomi Testplanering Komponenttest Integrationstest Systemtest Icke- funktionella test Acceptanstest Underhållstest	<b>Statiska testtekniker</b> Granskningar i testprocessen Granskningstyper Statisk analys								
	<b>Testledning</b> Organisation Konfigurationsstyrning Teststyrning Felhantering Teststandarder								
	<b>Testverktyg</b> Olika verktygstyper Val och implementation av testverktyg								
<b>Genomförande/upplägg</b>	<b>Kursen följer dokumentet Syllabus (Kursplanen).</b> Detta är det viktigaste dokumentet, då examinationen bygger på detta. Om du läst igenom detta dokument före kursen har du troligen bättre förutsättningar att förstå materialet snabbare, ha bättre möjlighet att ställa frågor om innehåller och därmed få ett bättre resultat på examinationen. Vi kommer dock att gå igenom allt i dokumentet på kursen, så det är inte absolut nödvändigt att du läst på innan kursen.								



Quality & Test Management

	<p><b>Glossary (Ordlistan)</b> Det finns mycket terminologi i kursplanen. Ordlistan innehåller de accepterade definitionerna av all terminologi.</p> <p>Både Syllabus och Glossary kan laddas hem från SSTB's hemsida: <a href="http://www.sstb.se">http://www.sstb.se</a></p> <p>Kursen genomförs i samarbete med Enea AB.</p>
<b>Examination</b>	<p>Examination 1 timme, i form av 40 st multiple choice frågor, kan genomföras på svenska eller engelska. På engelska erhåller personen 15 min längre tid för examination.</p> <p>Deltagare som ej är engelskspråkig får ha med ett allmänt engelsk-svenskt lexikon.</p> <p>Examinationen leds av examinator utsedd av SSTB.</p>
<b>Längd</b>	3 dagar. Examination sker på eftermiddagen den sista dagen
<b>Pris</b>	16 500 kr exkl. moms + examination 1 600 kr exkl. moms OBS! Endast examination: 2 000 kr exkl. moms
<b>Kurs datum (start)</b>	<p><u>Stockholm – Kista</u>: 5 september, 24 oktober, 21 november</p> <p><u>Lund</u>: 13 september, 8 november</p> <p><u>Göteborg</u>: 20 september, 29 november</p> <p><u>Linköping</u>: 25 oktober</p> <p><u>Sundsvall</u>: 15 november</p>

Kursen genomförs i samarbete med Enea AB.

Anmälan görs på [www.qtema.se](http://www.qtema.se)



Quality & Test Management

## Certifiering ISTQB Advanced Test Analyst Certificate

<b>Syfte</b>	Kursen ger fördjupade kunskaper inom testmetodik med tyngdpunkt på analys av indata och skapande av testfall. Efter avslutad kurs finns möjlighet till tentamen - se Examination nedan.												
<b>Målgrupp</b>	Kursen vänder sig i första hand till den som deltar i förberedelser för samt utförande och rapportering av test i samband med utveckling av programvara eller system. Kriterier för att delta i examination – se Examination nedan.												
<b>Innehåll</b>	<table border="0"><tr><td><b>1. Grundläggande testaspekter</b> Testning i livscykeln Anpassning av testupplägg Mätningar och mätetal Etik</td><td><b>Affärsnytta</b> Distribuerad testning, out- och insourcing Riskbaserad testning</td><td><b>7. Incidenthantering</b> Hur upptäcks defekter Incidentlivscykeln Incidentrapporten Incidentrapportering och mätetal Spridning av incidentrapporter</td></tr><tr><td><b>2. Testprocessen</b> Utvecklingsmodeller Planering och styrning Analys och design Implementering och exekvering Utvärdering av exitkriterier och rapportering Avslutning</td><td><b>4. Testtekniker</b> Specifikationsbaserade Strukturbaserade Defekt- och erfarenhetsbaserade Statisk analys Dynamisk analys</td><td><b>8. Standarder &amp; testförbättringsprocess</b></td></tr><tr><td><b>3. Testledning</b> Dokumentation Testplaner Estimering av resurser Tidplanering Styrning och uppföljning av progress</td><td><b>5. Egenskapstester</b> Egenskaper och hur man testat dessa</td><td><b>9. Testverktyg och test automatisering</b> Koncept Kategorier</td></tr><tr><td></td><td><b>6. Granskningar</b> Principer Olika typer av granskningar Införande av granskningar Hur lyckas med granskningar</td><td><b>10. Teamarbete</b> Individuella egenskaper Teamdynamik Test inom organisationen Motivation Kommunikation</td></tr></table>	<b>1. Grundläggande testaspekter</b> Testning i livscykeln Anpassning av testupplägg Mätningar och mätetal Etik	<b>Affärsnytta</b> Distribuerad testning, out- och insourcing Riskbaserad testning	<b>7. Incidenthantering</b> Hur upptäcks defekter Incidentlivscykeln Incidentrapporten Incidentrapportering och mätetal Spridning av incidentrapporter	<b>2. Testprocessen</b> Utvecklingsmodeller Planering och styrning Analys och design Implementering och exekvering Utvärdering av exitkriterier och rapportering Avslutning	<b>4. Testtekniker</b> Specifikationsbaserade Strukturbaserade Defekt- och erfarenhetsbaserade Statisk analys Dynamisk analys	<b>8. Standarder &amp; testförbättringsprocess</b>	<b>3. Testledning</b> Dokumentation Testplaner Estimering av resurser Tidplanering Styrning och uppföljning av progress	<b>5. Egenskapstester</b> Egenskaper och hur man testat dessa	<b>9. Testverktyg och test automatisering</b> Koncept Kategorier		<b>6. Granskningar</b> Principer Olika typer av granskningar Införande av granskningar Hur lyckas med granskningar	<b>10. Teamarbete</b> Individuella egenskaper Teamdynamik Test inom organisationen Motivation Kommunikation
<b>1. Grundläggande testaspekter</b> Testning i livscykeln Anpassning av testupplägg Mätningar och mätetal Etik	<b>Affärsnytta</b> Distribuerad testning, out- och insourcing Riskbaserad testning	<b>7. Incidenthantering</b> Hur upptäcks defekter Incidentlivscykeln Incidentrapporten Incidentrapportering och mätetal Spridning av incidentrapporter											
<b>2. Testprocessen</b> Utvecklingsmodeller Planering och styrning Analys och design Implementering och exekvering Utvärdering av exitkriterier och rapportering Avslutning	<b>4. Testtekniker</b> Specifikationsbaserade Strukturbaserade Defekt- och erfarenhetsbaserade Statisk analys Dynamisk analys	<b>8. Standarder &amp; testförbättringsprocess</b>											
<b>3. Testledning</b> Dokumentation Testplaner Estimering av resurser Tidplanering Styrning och uppföljning av progress	<b>5. Egenskapstester</b> Egenskaper och hur man testat dessa	<b>9. Testverktyg och test automatisering</b> Koncept Kategorier											
	<b>6. Granskningar</b> Principer Olika typer av granskningar Införande av granskningar Hur lyckas med granskningar	<b>10. Teamarbete</b> Individuella egenskaper Teamdynamik Test inom organisationen Motivation Kommunikation											



Quality & Test Management

<b>Genomförande/ upplägg</b>	<p><b>Kursen följer dokumentet Syllabus (Kursplanen).</b> Detta är det viktigaste dokumentet, då examinationen bygger på detta. Om du läst igenom detta dokument före kursen har du troligen bättre förutsättningar att förstå materialet snabbare, ha bättre möjlighet att ställa frågor om innehåller och därmed få ett bättre resultat på examinationen. Vi kommer dock att gå igenom allt i dokumentet på kursen, så det är inte absolut nödvändigt att du läst på innan kursen. Såväl kurs som examination genomförs på engelska.</p> <p><b>Glossary (Ordlistan)</b> Det finns mycket terminologi i kursplanen. Ordlistan innehåller de accepterade definitionerna av all terminologi. Under kursdagarna varvas teori och praktik. Både Syllabus och Glossary kan laddas hem från SSTB's hemsida: <a href="http://www.sstb.se">http://www.sstb.se</a></p> <p>Kursen genomförs i samarbete med Enea AB.</p>
<b>Examination</b>	<ul style="list-style-type: none"><li>• Flervalsfrågor (scenarier)</li><li>• 65st frågor på 1-3 poängs nivå där flera svar kan vara korrekta</li><li>• Kriterium för godkänt: 65 poäng av 100 möjliga</li><li>• Tentamenstid: 3 timmar (plus 45 minuter extra för icke-engelsktagande)</li><li>• Allmänt Engelsk-svenskt lexikon får användas</li><li>• Diplom erhålls för den modul där deltagaren tenderat (Test Manager, Test Analyst eller Technical Test Analyst)</li><li>• Examinationen leds av examinator utsedd av SSTB.</li></ul> <p>Kriterier för att delta i examinering för Advanced Level är enligt följande per 2009-01-23 (kan komma att förändras):</p> <ol style="list-style-type: none"><li>1. Ett godkänt certifikat på Foundation Level utfärdat av ett ISTQB National Board eller godkänt examineringsföretag minst 6 månader sedan.</li><li>2. SSTB rekommenderar <b>starkt</b> att du har minst 3 års fulltidserfarenhet inom den modul i Advanced som du tänker tentera i.</li></ol>
<b>Längd</b>	5 dagar (2 dagar core-modul + 3 dagar Test Manager Certificate). Examinationen genomförs en vecka efter kursens sista dag (se Examination)
<b>Pris</b>	24 900 kr exkl. moms + examination 2 400 kr exkl. moms OBS! Endast examination: 2 800 kr exkl. moms



Quality & Test Management

<b>Antal deltagare</b>	Maximalt 12 personer
<b>Kursdatum</b>	<b>OBS! Kursen är uppdelad i två block.</b> <b>Kista</b> <i>Tillfälle 1:</i> Block 1: 26-27/9. Block 2: 3-5/10. Certifiering 13/10. <i>Tillfälle 2:</i> Block 1: 28-29/11. Block 2: 5-7/12. Certifiering 15/12. <b>Lund</b> Block 1: 11-12/10. Block 2: 18-20/10. Certifiering 27/10. <b>Göteborg</b> Block 1: 8-9/11. Block 2: 15-17/11. Certifiering 24/11.

Anmälan görs på [www.qtema.se](http://www.qtema.se)

Kursen genomförs i samarbete med Enea AB.

**ISTQB Advanced Test Manager genomförs inte just nu,  
men kommer förhoppningsvis igen under senhösten.**



Quality & Test Management

